

EDITO

A la croisée des invisibles

acte II

Les premières rencontres " A la croisée des Invisibles" en 2012 avaient ouvert un large espace sur une approche globale et sensible de la pratique de l'élevage et de l'agriculture.

Les vétérinaires solidaires de Zone Verte ont décidé de poursuivre la dispute avec les éleveurs et tous les citoyens qui le souhaitent.

Nous avons le plaisir de vous convier à ces rencontres :

**Vendredi 18
& Samedi 19 septembre**
Lurs (04) - 2015



*Au delà des dogmes, tenter une
approche ouverte et critique des
Invisibles en action dans la
fabuleuse complexité du vivant*

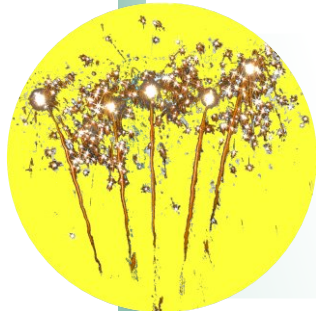
acte II

Septembre 2015

Le colloque se déroulera sur deux jours, à Lurs, petite cité de caractère située près de Forcalquier dans les Alpes de Haute Provence.

On y accède à pied, à cheval, en bicyclette, en train, en bus ou en voiture.

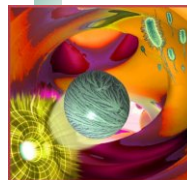
Logement, covoiturage, babysitting : toutes les précisions vous seront transmises lors de votre inscription.



Provoquer des étincelles pour faire surgir de l'expérience de tous et de l'imagination de chacun, des orientations, des limites, des outils indispensables à l'humanité de nos métiers.



Parce qu'il avait été un initiateur du thème de la croisée des invisibles, parce qu'il reste notre compagnon de route et de rêves, nous dédions ces nouvelles rencontres 2015 à notre ami Pascal Oliarj, membre fondateur du Gie Zone Verte, décédé après avoir vécu dignement sa maladie.



Programme 2015

Jeudi 17 septembre

En soirée : arrivée et accueil des premiers participants à Lurs autour d'un buffet participatif. Guidage vers les lieux de séjour pour une nuit provençale et réparatrice.

Vendredi 18 septembre

8h30
Accueil - Distribution des actes

9h00
Séance plénière
présidée et animée
par Ruth Stégassy
Intervention des éclaireurs

13h00 - Repas

14h30 à 18h30
Travail en ateliers

19h00
Soirée
Repas suivi d'une soirée
festive

Samedi 19 septembre

9h00
Séance plénière
animée par Ruth Stégassy
Compte rendu des ateliers
Débats

13h00 - Repas

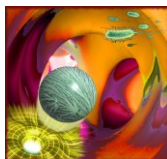
14h30
Suite plénière

16h30
Conclusions provisoires
par Ruth Stégassy

17h00
Fin des débats organisés
Le pot du départ
Libre discussion



Les éclaireurs



Pour nous ouvrir des espaces de recherches, de rêves et d'inquiétudes, quatre éclaireurs ont accepté de venir nous donner, en toute liberté de mots et de ton, des éléments de leurs pensées et réflexions. Nous leur sommes profondément reconnaissants de leurs irremplaçables participations.

Pour présider et aider à libérer les paroles, nous avons l'honneur et la joie de pouvoir compter sur **Ruth Stegassy**, journaliste, esprit libre et curieux de tout.

Créatrice et animatrice de l'émission "Terre à Terre" sur France Culture.

Intervention des éclaireurs.

Jocelyne Porcher

Chargée de recherches à l'INRA, exception inattendue dans le temple de la puissance technocratique, écrivain passionnant sur la relation aux animaux et la domestication, actrice courageuse et infatigable du questionnement des pratiques de l'agriculture industrielle, Jocelyne Porcher nous apporte un regard percutant et exigeant en toute humanité sur la réalité dans laquelle nos métiers s'efforcent de survivre.

Bertrand Méheust

Philosophe, écrivain, Bertrand Méheust poursuit une recherche originale sur le devenir des sociétés et les logiques qui les animent. Depuis l'histoire du "magnétisme animal", il étudie les capacités des sociétés à persévérer envers et contre tout dans leur logique délétère. Ainsi en masquant tous les signes de dépassement des limites par des artifices dont les oxymores (agriculture raisonnée, développement durable, agroécologie intensive...) sont à la fois moyen et symptôme, les systèmes dominants tentent efficacement de se maintenir à tout prix.

Pierre Lieutaghi

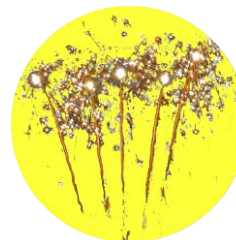
Ethnobotaniste, responsable scientifique du jardin ethnobotanique de Salagon, écrivain, romancier, fin connaisseur et passionné du compagnonnage des humains et du végétal, Pierre Lieutaghi nous raconte les histoires des plantes et de leurs rencontres avec les sociétés humaines pour un échange fondateur

dans un dialogue qui ne s'est jamais rompu. "Et la flore témoin des commencements, ortie ou chiendent, sureau ou bardane, est toujours à nos portes, avec ses mêmes offres et ses signes tout prêts pour les passages d'intelligence".

René Becker

Biodynamiste éprouvé, pédagogue, président de Terre de Liens, René Becker est sensible à la cohérence et à l'harmonie globale de l'organisme agricole où les flux d'échanges, de partages d'énergie créent les conditions même de la vie. A travers son engagement dans l'association Terre de Liens, il se préoccupe du destin des terres agricoles et de leur valeur d'usage face à leur dégradation en biens spéculatifs porteurs de primes pour une agriculture productiviste.

Les ateliers



L'esprit des ateliers, où les intervenants du matin seront répartis de manière aléatoire, est de permettre à chacun de s'exprimer afin de s'enrichir du plus grand nombre d'expériences, de pratiques et de convictions.

Que la parole soit libre et inventive !!

Pour assurer l'expression et l'écoute de tous, le nombre de participants est limité à 25 par atelier.



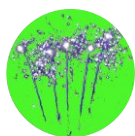
Que sont nos outils devenus ?

Omniprésentes dans nos vies et celles des animaux, les machines, simples ou complexes, minuscules ou gigantesques, elles sont toutes là, ronronnantes ou silencieuses, pour nous aider, nous protéger, nous démultiplier, nous éclairer, nous épier, nous éduquer, nous informer, nous électromagnétiser, nous identifier, nous contrôler, de la naissance à la mort. Machines à café, machines à traire, télévisions, engrenages à dents, téléphones mobiles, puces ou nanos. Moissonneuses-trancheuses. Partout elles dictent leur logique rationnelle, efficace, inhumaine. De quoi avez-vous peur ?



De quoi l'exploitation est-elle le nom ?

D'un lieu particulier ou de matières d'où tirer profit ? D'une façon de vivre et de considérer son entourage ou d'une morale pragmatique justifiant toute action d'un point de vue économique ? On peut exploiter le pétrole jusqu'à son épuisement. On peut tirer énorme profit d'une invention ou breveter le vivant. Mais on abuse toujours de quelqu'un quand on l'exploite. Accepter un mot, c'est aussi accepter tout son sens. Les animaux sont-ils exploitables, taillables et corvéables à merci ?



C'est où la Nature ?

Identifiés, numérotés, pucés, localisés, informatisés, assurés, vaccinés, protégés, policés, notre raison raisonne... Dans les champs, les bois, dans le coeur des bêtes, dans le coeur des gens, dans les bâtisses-prisons à bestiaux, dans les zones commerciales tentaculaires, dans les nuages sales, dans la pluie acide, dans les rivières gavées d'algues vertes, dans les sources parfumées de pesticides, que reste-t-il de liberté, d'harmonie, d'histoires complexes, immémoriales et merveilleuses qui ont construit l'incroyable diversité de la vie ?



Les maladies sont-elles bonnes pour la santé ?

De jeunesse ou de vieillesse, malignes ou bénignes, chroniques ou passagères, légères ou insidieuses, individuelles ou collectives, rares ou banales, bizarres ou inattendues, tristes ou irritantes, curables ou non, récurrentes ou sporadiques, vectorielles ou contagieuses, épidémiques ou allergiques, saisonnières ou alimentaires, respiratoires ou digestives, d'amour ou de deuil, bonnes ou mauvaises, la vie ne peut s'en passer. Seule la mort nous en protège. Mais alors, qu'est ce que le mal a dit ?



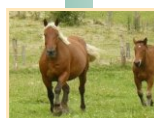
Mimi, Noirette, Tarzan, pourquoi donner des noms ?

Elles et ils sont à poils, à cornes, à plumes, à écailles. Ils naissent, grandissent, vivent leur vie sociale, leurs émotions, leurs affections. Ils produisent parfois un peu beaucoup, trop, pour eux pour nous. Ils nous accompagnent, nous épient, nous suivent, nous protègent, nous fuient, nous appellent, nous interpellent, nous aiment, nous craignent. Sélectionnés, clonés, identifiés, amputés, séparés, sacrifiés, mais qui sont-ils ? Vraiment !?

Dans chaque atelier, la dispute tentera de déterminer deux ou trois propositions ou idées forces qui constituent les socles d'une pratique réellement alternative. Ces propositions seront débattues en assemblée plénière.

acte I

... En septembre 2012



En 2012

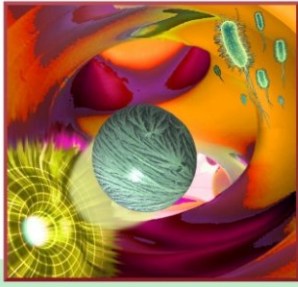
près de 100 personnes avaient planché dans des ateliers autour de la domestication, des limites, du réel, le symbolique et l'imaginaire, de la technoscience, de la vie, de l'énergie vitale, de notre manière de voir les choses, du rapport entre le cosmos et notre terre.

** Une émission radio a été produite par Radio Zinzine, un disque audio reprenant les discours des intervenants et les conclusions des journées a été réalisé. Il reste des exemplaires, disponibles auprès de Zone Verte.*



** Les textes de la première édition peuvent être réédités si vous le souhaitez. Veuillez vous faire connaître si vous êtes intéressé.*





A la croisée des invisibles Acte II

Rencontres des vendredi 18 septembre
et samedi 19 septembre 2015

FORMULAIRE D'INSCRIPTION

à renvoyer dûment rempli avec votre règlement à
Zone Verte 32 grande rue 39600 Arbois

Renseignements : 03 84 66 13 17 - Courriel : zoneverte@giezoneverte.com



Coordonnées complètes indispensables (en Majuscules SVP) :

Une fiche par participant

M. /Mme Nom : Prénom :

Organisme : Fonction :

Adresse de facturation :

CP : Ville :

Tél (indispensable) : Courriel :

Je m'inscris aux rencontres
et m'inscris à l'atelier du vendredi de 14h30 à 18h30 : →
(cocher 3 choix d'ateliers avec un ordre de préférence :
mettre 1 pour votre priorité, 3 pour votre dernier choix.)
Répartition selon ordre d'arrivée des bulletins.

- Que sont nos outils devenus ?
- De quoi l'exploitation est elle le nom ?
- C'est où la nature ?
- Les maladies sont-elles bonnes pour la santé ?
- Mimi, Noirette, Tarzan, pourquoi donner des noms ?

Arrivée : Cochez les cases vous concernant (arrivée souhaitée le jeudi)

- Jeudi 17 au soir (apéritif en commun à partir de 18h30)
- Vendredi 18 au matin

Hébergement (nécessité de prévoir un drap ou un sac de couchage) :

Je souhaite être hébergé(e) - gîte avec petit déjeuner - le(s)

- Jeudi 17 au soir 25 € =
- Vendredi 18 soir 25 € =
- Samedi 19 soir (places limitées) 25 € =

Chambres à plusieurs lits : précisez le(s) noms du(es) co-locataire(s) souhaité(s) :

Repas (possibilité de participer au repas du soir pour les accompagnants non inscrits au colloque)

- Vendredi 18 septembre - midi 17 € =
- Vendredi 18 septembre - soir (soirée festive) 18 € =
- Samedi 19 septembre - midi 17 € =

Participation aux frais du colloque + actes :

- A titre individuel 50 € =
- Pris en charge par votre structure 125 € =

TOTAL



Clôture des inscriptions :
15 août 2015
Nombre de places limité

Une inscription ne sera validée que si elle est accompagnée d'un versement de votre participation au nom de Zone Verte avant le 15/08/2015



Une confirmation d'inscription vous sera envoyée avec toutes informations utiles pour votre venue.